



AQUA LIVING

EXCLUSIVE LIFESTYLE

[www.polancomb.com](http://www.polancomb.com)



Tu hogar en el lugar  
que lo tiene todo.



AQUA AVENUE







AQUA LIVING  
EXCLUSIVE LIFESTYLE

Vive con el  
lujo y comodidad  
que mereces.

[www.aqualiving.mx](http://www.aqualiving.mx)





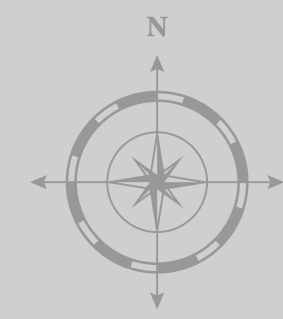


*De la visión de Arco Investment Group nace Aqua Living, una torre de departamentos diseñada para satisfacer las expectativas más exigentes.*

Forma parte de un concepto único.

Aqua Living se encuentra dentro de Aqua Avenue, un gran proyecto inmobiliario integral de usos mixtos, que además contará con 2 torres de consultorios, una torre de especialidades médicas y oficinas, un hotel y un centro comercial que tendrá conexión directa a la torre de departamentos.





Ubicado en la zona con mayor plusvalía de la ciudad.

Aqua Living está localizado en la zona de mayor poder adquisitivo y de mayor crecimiento de Mérida. Cuenta con una gran variedad de servicios, centros comerciales, escuelas, hospitales y exclusivos proyectos inmobiliarios.

- *Hospitales / Clínicas*
- *Centros comerciales*
- *Escuelas / Universidades*
- *Desarrollos residenciales*

Carr. Cancún







## Conexiones aéreas.

Aqua Living se encuentra a menos de 20 minutos del Aeropuerto Internacional de Mérida que conecta con las principales ciudades de México y varios destinos internacionales:

*CDMX: 1:45 horas.*

*Monterrey: 2:30 horas.*

*Miami: 1:20 horas.*

*Nueva York: 4:10 horas.*



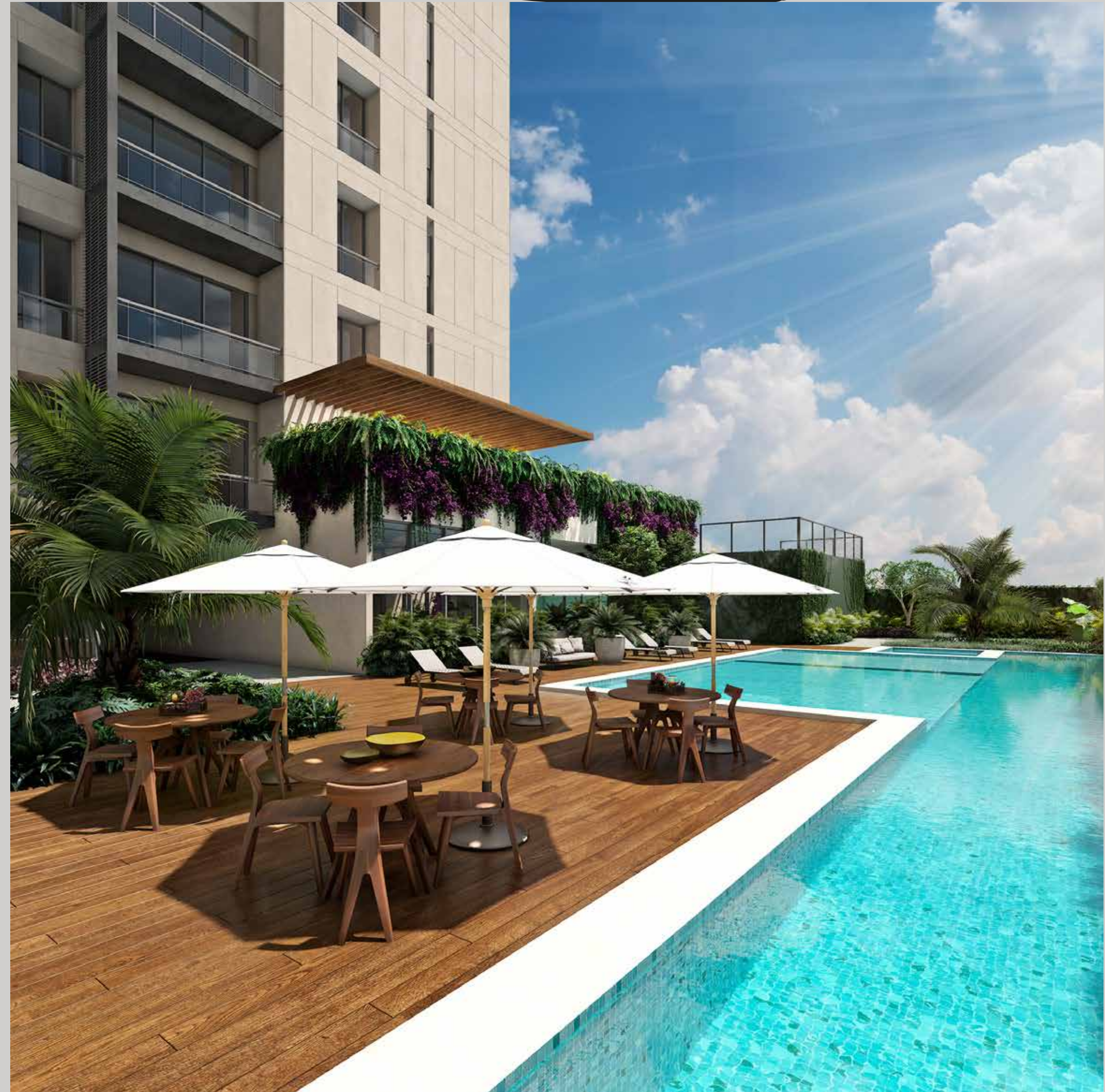




# Un diseño enfocado en el bienestar y el confort...

*Una inversión garantizada.*

Aqua Living. Una torre de exclusivos departamentos con increíbles amenidades, la exigencia en sus acabados y una ubicación privilegiada lo convierten en una opción inmejorable para vivir, rentar o invertir.









# Aqua Living, tu mejor opción para invertir.

*Beneficios que nadie más ofrece.*

El centro comercial, las oficinas corporativas y los servicios médicos que ofrece Aqua Avenue son complementos de alto valor agregado que no encontrarás en proyectos similares.



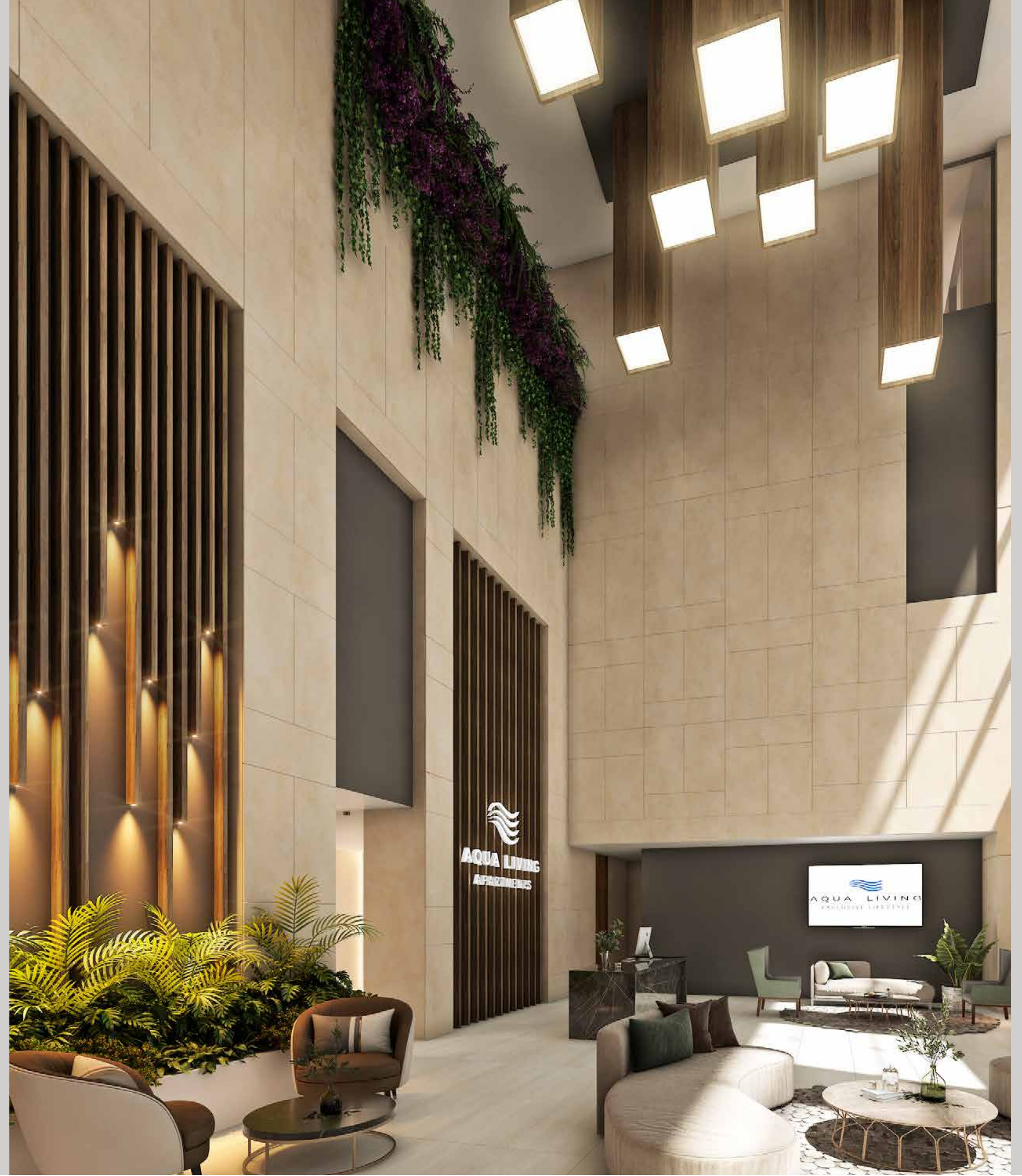
Plaza comercial



Oficinas corporativas



Especialidades médicas









# Amenidades.

## CUBIERTAS



Lobby



Salón de usos múltiples



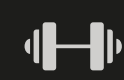
Terraza / Skybar



Bike parking



Motor Lobby



Gimnasio



Sauna



Mensajería y paquetería



Concierge



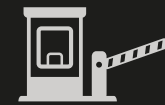
Coworking



Masajes



Valet parking



Caseta de  
vigilancia



Acceso al centro  
comercial

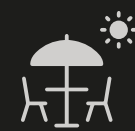


Área para  
empleados



Baño y estacionamiento  
para visitas

## DESCUBIERTAS



Terraza restaurante



Chapoteadero infantil



Yoga



Juegos infantiles



Alberca



Jacuzzi



Zona Grill



Cancha de pádel



Canal de nado



Asoleadero



Zona de estar



Pet Park







Sala



Cocina



Baño



Recámara

## Versatilidad que se adapta a tus necesidades.

*Departamentos tipo:*

Una recámara

Dos recámaras

Tres recámaras

*Cada departamento cuenta con:*

- Recámaras con clósets.
- Cocina integral equipada cubierta de granito, parrilla eléctrica, horno eléctrico y campana.
- Despensa con anaqueles.
- Baños equipados con muebles y accesorios, cubierta de granito muebles bajo el lavabo, espejos, cancel fijo de vidrio templado y recubrimiento de mármol en áreas húmedas.
- Pisos de mármol travertino.
- Terrazas con barandal de cristal templado.
- Aires acondicionados
- Cancelería de línea premium.
- Puertas de madera en todos los espacios.





Modelo | **A-1**

**71.10 m<sup>2</sup>**

Superficie Int. 63 m<sup>2</sup>  
Superficie Terraza/Balcón: 8.10 m<sup>2</sup>



1



1



1

Cuenta con:

- 1 Sala / comedor
- 2 Cocina
- 3 Recámara
- 4 Baño completo
- 5 Walk in closet
- 6 Terraza
- 7 Cuarto de lavado





Modelo | A-2

71.10 m<sup>2</sup>

Superficie Int. 63 m<sup>2</sup>  
Superficie Terraza/Balcón: 8.10 m<sup>2</sup>



1



1



1

Cuenta con:

- Sala / comedor
- Cocina
- Recámara
- Baño completo
- Walk in closet
- Terraza
- Cuarto de lavado





Modelo | A-3

88 m<sup>2</sup>

Superficie Int. 63.90 m<sup>2</sup>  
Superficie Terraza/Balcón: 24.10 m<sup>2</sup>



1



1



1

Cuenta con:

- Sala / comedor
- Cocina
- Recámara
- Baño completo
- Walk in closet
- Terraza
- Cuarto de lavado





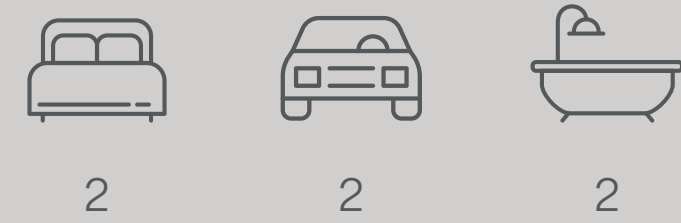




Modelo | **B-1**

**102.85 m<sup>2</sup>**

Superficie Interior: 94.60 m<sup>2</sup>  
Superficie Terraza/Balcón: 8.25 m<sup>2</sup>



Cuenta con:

- |                       |                     |
|-----------------------|---------------------|
| 1 Sala / comedor      | 8 Baño              |
| 2 Cocina              | 9 Walk in closet    |
| 3 Alacena             | 10 Terraza          |
| 4 Recámara ppal       | 11 Cuarto de lavado |
| 5 Baño ppal           |                     |
| 6 Walk in closet ppal |                     |
| 7 Recámara            |                     |





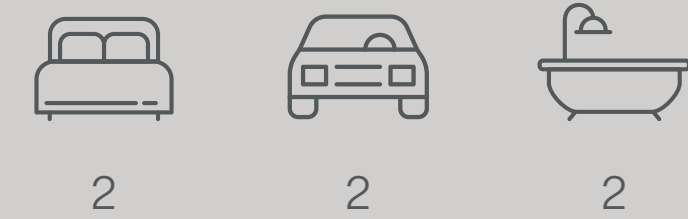
Acceso



Modelo | B-2

105.85 m<sup>2</sup>

Superficie Interior: 97.60 m<sup>2</sup>  
Superficie Terraza/Balcón: 8.25 m<sup>2</sup>



Cuenta con:

- ① Sala / comedor
- ② Cocina
- ③ Alacena
- ④ Recámara ppal
- ⑤ Baño ppal
- ⑥ Walk in closet ppal
- ⑦ Recámara
- ⑧ Baño
- ⑨ Walk in closet
- ⑩ Terraza
- ⑪ Cuarto de lavado





Modelo | **B-3**

**132.15 m<sup>2</sup>**

Superficie Interior: 94.60 m<sup>2</sup>  
Superficie Terraza/Balcón: 37.55m<sup>2</sup>



Cuenta con:

- 1 Sala / comedor
- 2 Cocina
- 3 Alacena
- 4 Recámara ppal
- 5 Baño ppal
- 6 Walk in closet ppal
- 7 Recámara
- 8 Baño
- 9 Walk in closet
- 10 Terraza
- 11 Cuarto de lavado









Modelo | **C-1**

**154.75 m<sup>2</sup>**

Superficie Interior: 145.10 m<sup>2</sup>  
Superficie Terraza/Balcón: 9.65 m<sup>2</sup>



3



2



3 1/2

Cuenta con:

- |                       |                     |
|-----------------------|---------------------|
| 1 Sala / comedor      | 9 Clóset 1          |
| 2 Cocina              | 10 Recámara 2       |
| 3 Alacena             | 11 Baño 2           |
| 4 Recámara ppal       | 12 Clóset 2         |
| 5 Baño ppal           | 13 Baño de visitas  |
| 6 Walk in closet ppal | 14 Terraza          |
| 7 Recámara 1          | 15 Cuarto de lavado |
| 8 Baño 1              |                     |









AQUA LIVING

EXCLUSIVE LIFESTYLE

No dejes pasar la oportunidad de invertir en Mérida, una de las ciudades con mayor crecimiento económico de México.



# Financiamiento

15% + 25% + 60%  
*Enganche Mensualidades sin intereses Saldo contra entrega*

- Apartado 100% devolutivo (Vía transferencia).
- Firma de promesa compraventa en máximo 15 días.





Más de 30 años desarrollando exitosos proyectos inmobiliarios.

Aqua Living es un proyecto de Arco Investment Group, firma líder en asesoría, desarrollo, promoción y operación de proyectos inmobiliarios con alto valor agregado. Con un gran portafolio de desarrollos y experiencias enfocadas en diseño arquitectónico y construcción. Implementando diferentes estrategias que le darán vida y forma a este proyecto con grandes expectativas e innovaciones futuras.



www.grupoarcoo.com

Plaza Altabrisa Mérida



Gran Plaza Mérida

Laguna Park



Plaza Altabrisa Tabasco







AQUA LIVING

EXCLUSIVE LIFESTYLE

[www.polancomb.com](http://www.polancomb.com)